

dne **3. 10. 2023** od **7:30** do **19:30** hodin

---

**Plánovaná odstávka zahrnuje tyto lokality:****Albrechtice nad Orlicí (okres Rychnov nad Kněžnou)**

č. p. 125, 365

č. ev. 1

1. máje: č. p. 53, 202, 216, 248, 314, 315, 332, 348, 349

K soutoku: č. p. 289, 303, 306, 312, 313, 328, 362, 364

Květná: č. p. 117, 168, 171, 172, 177, 178, 184, 188, 194, 220, 335

Na návsi: č. p. 1-10, 13, 15, 17, 18, 20, 21, 22, 33, 37, 38, 42, 55

Pod strání: č. p. 257, 258, 259, 260, 269

Poštovní: č. p. 337, 355

kat. území **Albrechtice nad Orlicí** (kód **600172**): **parcelní č.** ST.249, 3/3, 15/2, 33/14, 88, 146/1, 146/4, 168/2, 174/19, 176/1, 234/2, 235/3, 258, 297/1, 324/1, 353, 502

**Nová Ves (okres Rychnov nad Kněžnou)**

č. p. 1-5, 7-18, 20-61, 63, 64, 65, 67-77, 79, 81, 82, 83, 84, 86-90, 92, 96, 98, 99, 104, 106

č. ev. 1, 2, 3, 4, 6-13, 17, 18, 19, 20, 22, 24, 31, 32, 40, 42, 44, 45, 48, 51, 54, 59-69, 71, 72, 73, 74, 77, 80, 83, 84, 86-92, 94, 95, 96, 99-103, 105, 109, 110, 112, 114, 125-129, 132, 140, 146, 149, 150

kat. území **Nová Ves u Albrechtic** (kód **600199**): **parcelní č.** 38/7, 54/1, 54/2, 62/2, 62/3, 76/3, 76/12, 122/6, 122/7, 122/8, 123/10, 123/16, 130/8, 138/16, 138/17, 138/18, 157/3, 169, 193/5, 193/11, 193/18, 193/19, 230/2, 331/5, 429/1, 456

**Žďár nad Orlicí (okres Rychnov nad Kněžnou)**

č. p. 56, 57, 58, 59, 61, 92, 93, 127, 134, 138, 145, 147, 152, 172, 173, 179, 180, 205, 206, 210

kat. území **Žďár nad Orlicí** (kód **795224**): **parcelní č.** 226, 244, 259/2, 264/10, 279/3, 336/3, 353/1, 870/1

kat. území **Štěpánovsko** (kód **600202**): **parcelní č.** 432/3

---

**UPOZORNĚNÍ**

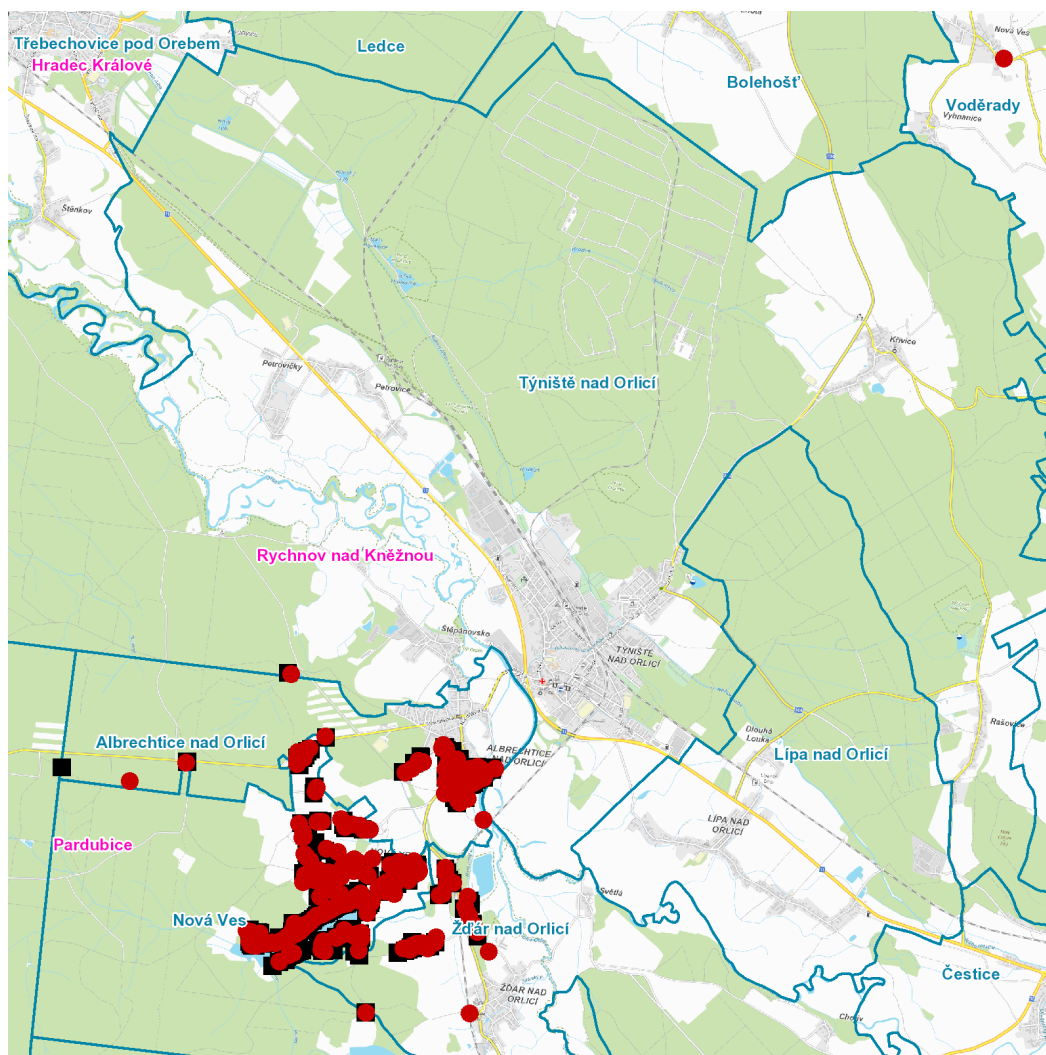
**Dotčené zařízení distribuční soustavy je nutné i v době odstávky považovat za zařízení pod napětím**, a proto vás žádáme o dodržení všech zásad bezpečnosti a provedení opatření potřebných k zamezení případných škod na zdraví a majetku. | Provozovatelé výroben elektřiny jsou povinni zajistit přerušeni dodávky elektřiny z výroby do vypnutého úseku distribuční soustavy.

---

**NEJDE VÁM ELEKTŘINA...**

**TIP:** Registrujte se zdarma na [www.cezdistribuce.cz/sluzba](http://www.cezdistribuce.cz/sluzba) a informace o odstávkách elektřiny budete dostávat e-mailem nebo SMS. U poruch zasíláme SMS s předpokládanou dobou obnovení dodávek. | Aktuální stav dodávek elektřiny na konkrétní adrese zjistíte snadno, rychle a bez registrace na portále **Bez Šťávy** ([www.bezstavy.cz](http://www.bezstavy.cz)).

---

**dne 3. 10. 2023 od 7:30 do 19:30 hodin**

### Orientační mapový podklad odstávkou dotčených lokalit

#### VYSVĚTLIVKY

- – adresy dotčené odstávkou elektřiny
- – místa připojení k elektrické síti dotčená odstávkou

#### INFORMACE ZASLÁNA

IDDS: p9mby46 (OBEC ALBRECHTICE N.O.)  
IDDS: 4hrap7b (OBEC NOVÁ VES)  
IDDS: bb3azh9 (OBEC ŽĎÁR N.O.)  
IDDS: y9wbaus (Město Týniště nad Orlicí)